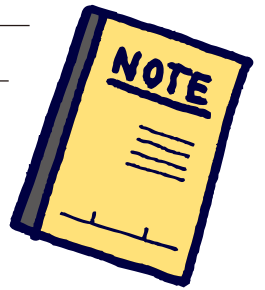




リフレ工場見学ノート

紙おむつのひみつをしらべよう!



紙おむつができるまでの流れ 下の工程の①～⑧までをあてはめてみよう!

吸収体をつくる



(①)と(②)をまぜあわせて吸収体をつくります。吸収体とは(③)を吸収する役割があるんだ!

紙おむつの形をつくる



肌触りのよい布(④)を使って吸収体をおおいます。そして、横ムレしないためのかべと体をフィットさせるために(⑤)を使って、紙おむつの形をつくります。

品質をチェック



(⑥)と(⑦)の2つのチェックで、製品がきちんと作れているかを調べます。

袋に入れて完成!



(⑧)を数えて、袋に入れて完成です。完成した製品はお客さまのところへ届けられるんだ!

【選択肢】 ポリマー / 水分 / 不織布(ふしょくふ) / パルプ / ギャザー / 人 / 機械 / 数

- ① ④ ⑥ ⑧
- ② ⑤ ⑦
- ③



📖 **工場見学メモ** 機械や素材、働く人について、気づいたことを書いてみよう!



🌿 **感想**(かんそう) 工場見学をしてわかったことをかいてみよう!



【注意事項】

- 1 大切なことだけをメモしよう。単語を書くだけでもいいですよ。
- 2 数字などは、忘れやすいので、必ず記録しておこう。
- 3 聞きのがしたら、確かめてみよう。
- 4 うなずきながら聞くことも大切だよ。
- 5 メモ帳に、あらかじめ質問することを書いておこう。